

CLIENTE: **IBARMIA INNOVATEK** REF. PEDIDO: \_\_\_\_\_

DISTRIBUIDOR: \_\_\_\_\_ PEDIDO INTERNO: **1000203**

DESIGNACIÓN: **KRPX2.M1.10.3.H.35/48** NÚMERO DE SERIE: **910670**

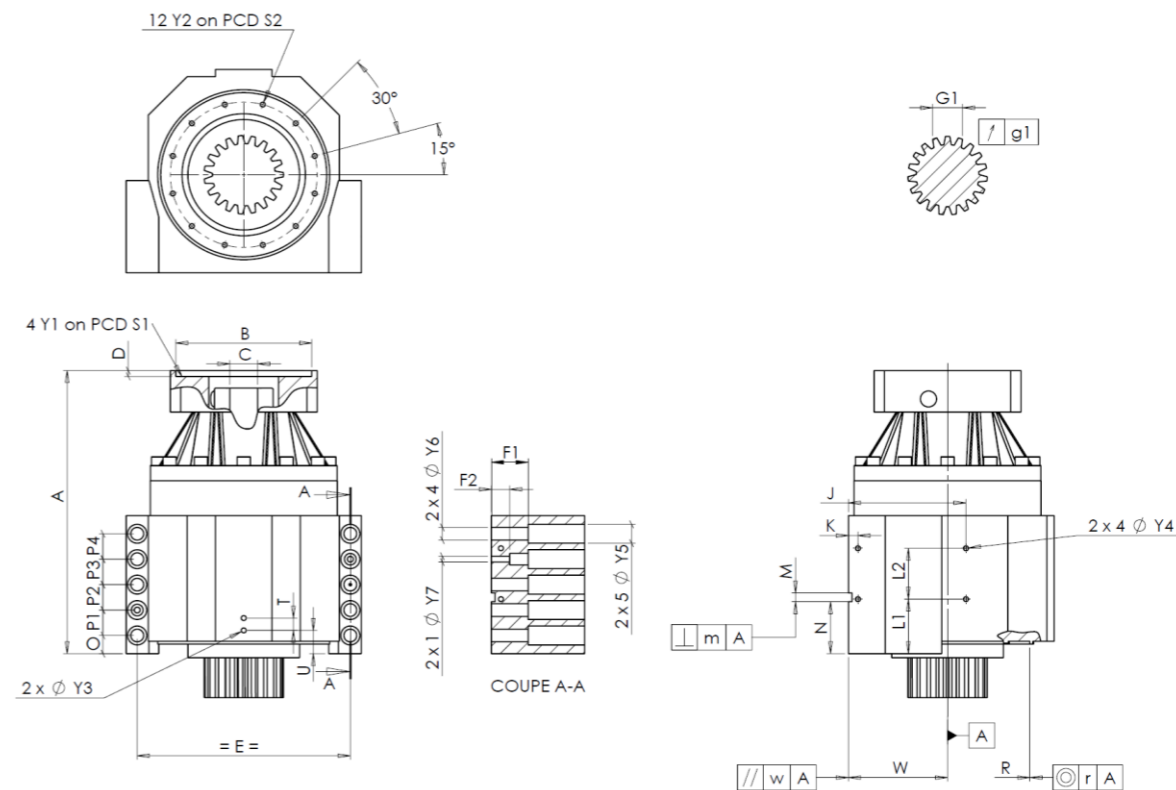
REFERENCIA: **RX134762-03** REFERENCIA DE LA BRIDA MOTOR: **RX128583-06**

Para la instalación, por favor consulte el Manual de Usuario KRPX (182/010)

OBSERVACIONES:

Las imágenes del producto son meramente ilustrativas.

INTERFACES Y DIMENSIONES EXTERIORES: SN: **910670**



General tolerance: Js13 Cmm Automatic / manual coordinate-measuring machine μm Micrometer Cr Calliper rule Di Dial indicator Pg Plug gauge

CARCASA				CARCASA				BRIDA MOTOR					
requerida		real		requerida		real		requerida		real			
			J5531	L1	60	Cr	60	∅	B	115	μm	114.985	
∅	Y2	M6x12	Pg	M6x12	L2	60	Cr	60	∅	C	35	+0,05 +0,025	
	S2	165	+0,1 -0,1	Cr	164.97	J	130	Cr	130	D	8	Cr	
	A	295	μm	295.74	K	11	Cr	11	∅	S1	200	Cr	
	E	240	Cr	240	2 x 4∅	Y4	M6x12	Pg	M6x12	∅	Y1	M12	Pg
	O	15	Cr	15	F1	40	Cr	40	Par entrada sin carga				
	P1	30	Cr	30	F2	24	Cr	24	Línea 1				
	P2	30	Cr	30	2 x 1∅	Y7	10	μm	10				
	P3	30	Cr	30	2 x 4∅	Y6	15,5	μm	15.5				
	P4	30	Cr	30	2 x 5∅	Y5	24	μm	24				
	T	14	Cr	14	M H6	10	+0,009 0	Cmm	10.004		Línea	Rigidez	
	U	26	Cr	26	⊥	m	0,05	Cmm	0.007		Rigidez torsional (Nm/arcmin)	1	239
2 x 1∅	Y3	M6x12	Pg	M6x12	N	55	+0,1 -0,1	Cmm	55.005		Rigidez radial (N/μm)	1	642,97
∅	R	186	+0,2 +0,1	Cmm	186.168	A	W	110	+0,02 -0,02	Cmm	109.994		
⊙	r	0,1	Cmm	0.023	//	w	0,03	/A	Cmm	0.003			

PIÑÓN DE SALIDA				Nivel sonoro	
			J5138	@1100 rpm entrada (dB(A))	57.0
Medida cordal entre 4 dientes					
	G1	44,27	0 -0,03	Cmm	44.26
	g1	0,022		Di	0.022

Fecha: **01/04/2026**

Revisado: **C DE MIRANDA**

Versión: **A**