

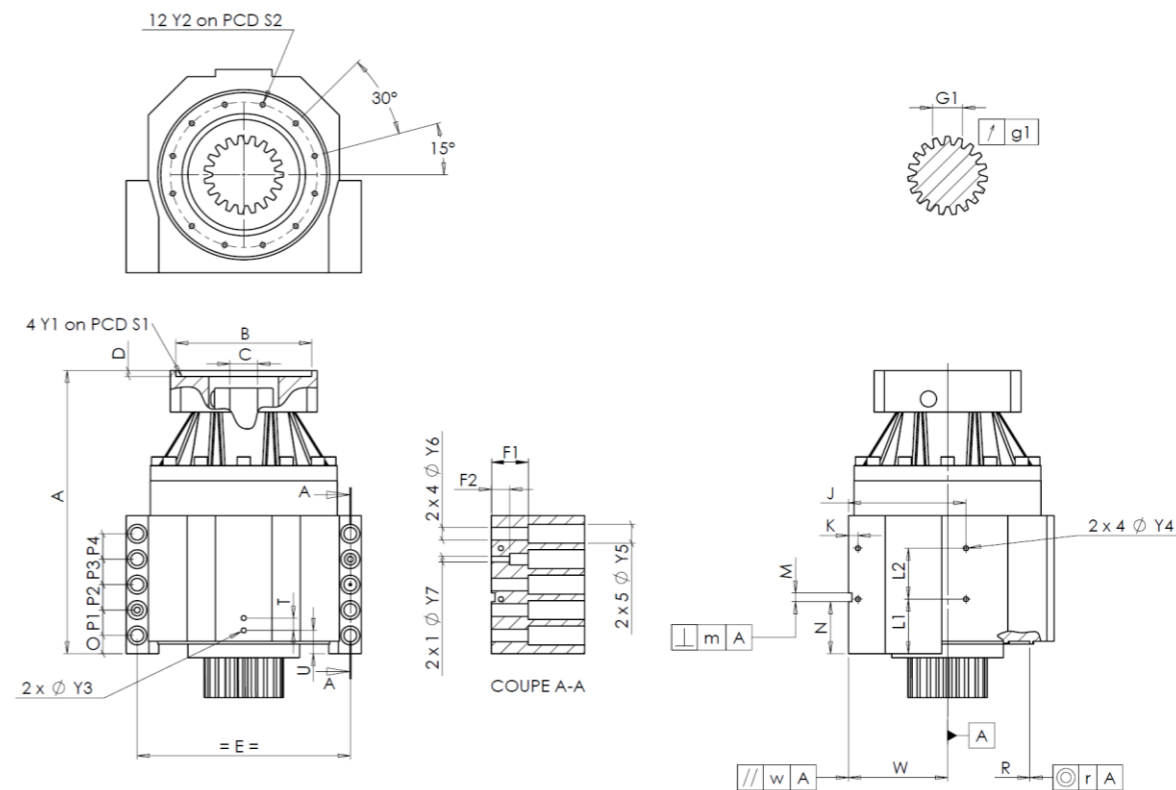
CLIENTE: REDEX ITALIA RIF. ORDINE CLIENTE: _____
DISTRIBUTORE: REDEX ITALIA ORDINE INTERNO: 1000102
DESIGNAZIONE: KRPX1.M1.31.3.S.22/32 NUMERO DI SERIE: 910665
RIFERIMENTO: RX136587-12 RIFERIMENTO DELLA FLANGIA MOTORE: RX128707-05

Per l'installazione, fare riferimento al manuale d'uso KRPX (182/010)

OSSERVAZIONE SPECIFICA:

Le immagini dei prodotti sono a carattere puramente illustrativo.

INTERFACCE E DIMENSIONI ESTERNE: SN: 910665



General tolerance: Js13 Cmm Automatic / manual coordinate-measuring machine µm Micrometer Cr Calliper rule Di Dial indicator Pg Plug gauge

| CASSA ESTERNA | | | | CASSA ESTERNA | | | | FLANGIA DEL MOTORE | | | | | |
|---------------|----|----------|--------------|---------------|---------|----------|--------------|--------------------|----------------------------|---------------------------------|--------|-----------------|--------|
| richiesta | | misurata | | richiesta | | misurata | | richiesta | | misurata | | | |
| | | | H6989 | L1 | 51 | Cr | 51 | Ø | B | 131 | µm | 130.99 | |
| Ø | Y2 | M6x12 | Pg | M6x12 | L2 | 48 | Cr | 48 | Ø | C | 32 | +0,05 +0,025 | |
| | S2 | 120 | +0,1 -0,1 | Cr | 120.1 | J | 105 | Cr | 105 | D | 8 | Cr | |
| | A | 253 | µm | 253.54 | K | 11 | Cr | 11 | Ø | S1 | 165 | Cr | |
| | E | 175 | Cr | 175 | 2 x 4Ø | Y4 | M6x12 | Pg | M6X12 | Ø | Y1 | M10 | Pg |
| | O | 15 | Cr | 15 | F1 | 40 | Cr | 40 | Coppia in ingresso a vuoto | | | | |
| | P1 | 24 | Cr | 24 | F2 | 24 | Cr | 24 | linea 1 | | 0,2 Nm | | |
| | P2 | 24 | Cr | 24 | 2 x 1Ø | Y7 | 10 | µm | 10 | Linea Rigidità | | | |
| | P3 | 24 | Cr | 24 | 2 x 4Ø | Y6 | 11 | µm | 11 | Rigidità torsionale (Nm/arcmin) | | 1 | 81,39 |
| | P4 | 24 | Cr | 24 | 2 x 5Ø | Y5 | 18 | µm | 18 | Rigidità radiale (N/µm) | | 1 | 333,35 |
| | T | 14 | Cr | 14 | M H6 | 8 | +0,009 0 | Cmm | 8.002 | | | | |
| | U | 26 | Cr | 26 | ⊥ | m | 0,05 | Cmm | 0.006 | | | | |
| 2 x 1Ø | Y3 | M6x12 | Pg | M6x12 | N | 47 | +0,1 -0,1 | Cmm | 47.04 | | | | |
| | R | 135 | +0,2 +0,1 | Cmm | 135.124 | A | W | 80 | +0,02 -0,02 | Cmm | 80.007 | | |
| ⊙ | r | 0,1 | Cmm | 0.054 | // | w | 0,03 | /A | Cmm | 0.009 | | | |

| PIGNONE IN USCITA | | | | Livello di rumore | |
|--------------------------|----|-------|------------|---------------------------|-------|
| | | H3034 | | @1600 rpm entrata (dB(A)) | 59.5 |
| Scostamento (su 3 denti) | | | | | |
| | G1 | 23,28 | 0 -0,03 | Cmm | 23.27 |
| ↗ | g1 | 0,021 | | Di | 0.02 |

Date: 03/04/2026

Visa: C DE MIRANDA

Version: A