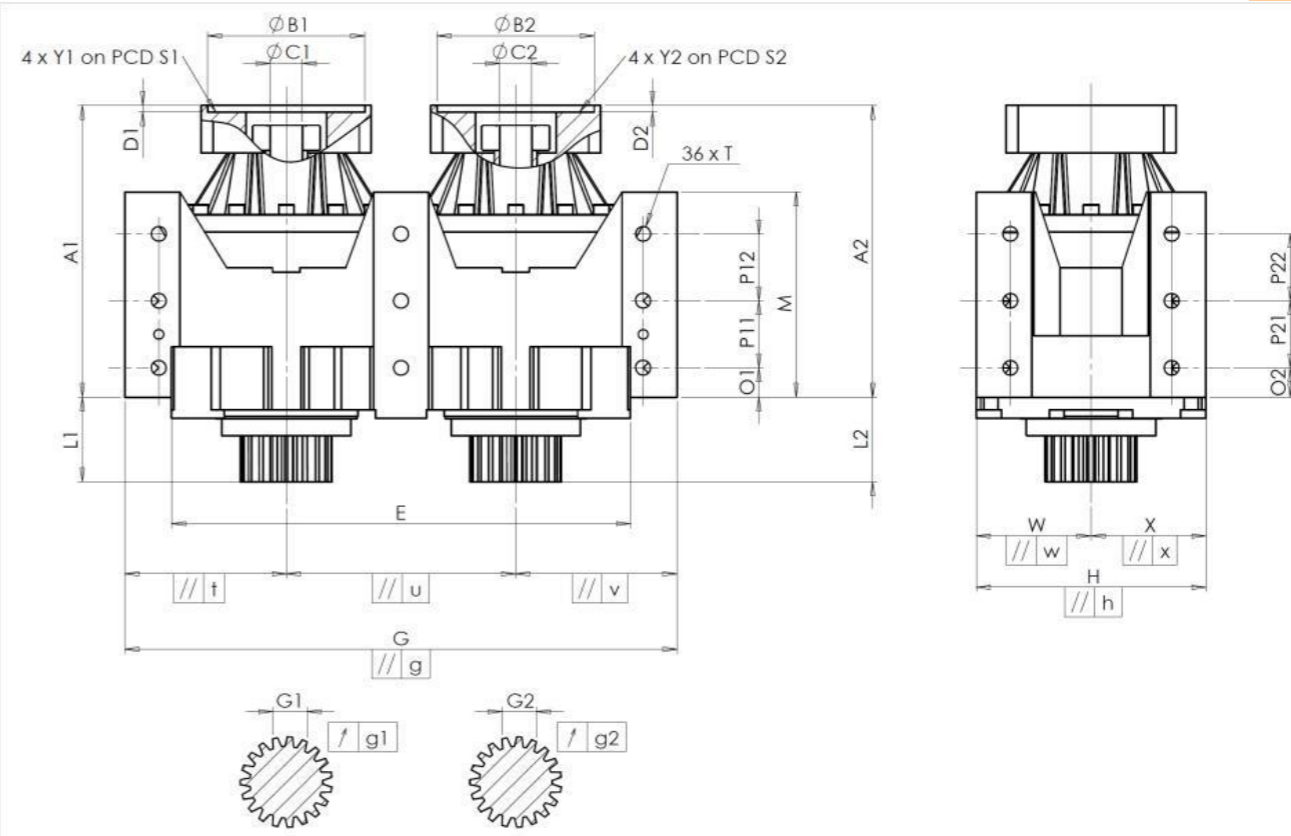


KUNDE: REDEX GmbH BESTELLNUMMER: B25/002972  
 VERTRETER: REDEX GmbH REDEX AUFTRAGSNR: 220170  
 ARTIKEL: DRP4.M1.61.3.H.22/32 SERIENNR: 910165  
 ARTIKELNUMMER: RX136353-32 REFERENZ DES MOTORFLANSCHES: RX129855-01

ANSCHLÜSSE & AUSSENABMESSUNGEN: SN: 910165



Für die Montage, folgen Sie bitte unserem Dokument "User Manual DRP" (RX182/009)

BESONDERE ANMERKUNGEN:

GEHÄUSE		GEHÄUSE		MOTORFLANSCH						
Sollwert	Istwert	Sollwert	Istwert	Sollwert	Istwert					
	J1447	O1	43	Ø B1	131					
E	640 <sup>0</sup> <sub>-0,1</sub> Cmm	639.975	P11	100	Cr	100				
G	800 <sup>+0,2</sup> <sub>-0,2</sub> Cmm	799.949	P12	100	Cr	100				
// g	0,05 Cmm	0,025	M	288 <sup>+0,1</sup> <sub>-0,1</sub> Cmm	288.039	Ø D1	8	Cr	8.552	
// t	0,05 Cmm	0,006	O2	43	Cr	43	Ø S1	165	Cr	165
// u	0,035 Cmm	0,007	P21	100	Cr	100	Ø Y1	M10	Pg	M10
// v	0,05 Cmm	0,007	P22	100	Cr	100				
W	160 Cmm	160.015	Ø T	M24	Pg	M24				
// w	0,04 Cmm	0,001	<b>ABTRIEBSRITZEL</b>							
X	160 Cmm	160.023	<b>Zahnrad 1</b>			J2397				
// x	0,04 Cmm	0,001	<b>Zahnweite (über 3 Zähne)</b>							
H	320 <sup>+0,04</sup> <sub>-0,04</sub> Cmm	320.038	G1	46,9 <sup>0</sup> <sub>-0,03</sub> Cmm	46.88					
// h	0,02 Cmm	0,011	g1	0,022	Di	0,02				
A1			<b>Zahnrad 2</b>			J1650				
L1	120 Cmm	120.112	<b>Zahnweite (über 3 Zähne)</b>							
A2	386.5 Cmm	387.428	G2	46,9 <sup>0</sup> <sub>-0,03</sub> Cmm	46.893					
L2	120 Cmm	120.102	g2	0,022	Di	0,02				
			<b>Leerlaufdrehmoment</b>							
			Linie 1		1,2 Nm					
			Linie 2		1,5 Nm					
			<b>Geräuschpegel</b>							
			@1300 rpm Eintrieb (dB(A))			59.5				

Datum: 16/01/2026

Von: C DE MIRANDA

Version: A

Die Abbildungen der Produkte dienen nur zur Darstellung