

CLIENT: **KIHEUNG** REF. COMMANDE CLIENT: ***A7297-006 KIHEUNG**

DISTRIBUTEUR: COMMANDE INTERIEURE: **218179**

DESIGNATION: **KRPX3+M.31.3.H.28/38** NUMERO DE SERIE: **908444**

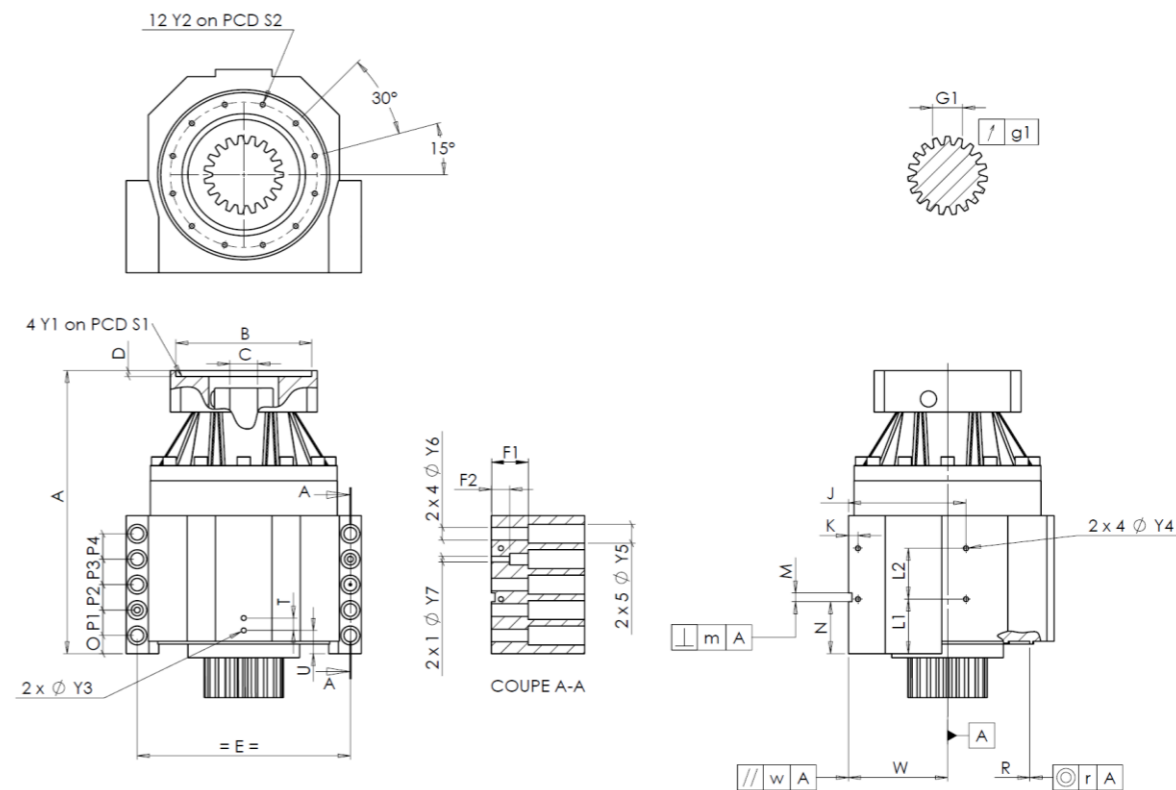
REFERENCE: **RX131507-12** REFERENCE DE LA BRIDE MOTEUR: **RX128581-01**

Pour la mise en service de l'appareil, se référer au User Manual KRPX (182/010)

REMARQUES SPECIFIQUES:

Les images des produits sont à caractère purement illustratif.

INTERFACES ET DIMENSIONS EXTERIEURES: SN: **908444**



General tolerance: Js13 **Cmm** Automatic / manual coordinate-measuring machine **µm** Micrometer **Cr** Calliper rule **Di** Dial indicator **Pg** Plug gauge

CARTER				CARTER				BRIDE MOTEUR				
demandée		mesurée		demandée		mesurée		demandée		mesurée		
			G682		L1	75	Cr	75				
	Y2	M8x15	Pg	M8x15	L2	70	Cr	70	∅	B	181	
∅	S2	200 ^{+0,1} _{-0,1}	Cr	200	J	160	Cr	160	∅	C	38 ^{+0,05} _{+0,025}	
	A	389,5	µm	389,32	K	13	Cr	13		D	8	
	E	290	Cr	290	2 x 4∅	Y4	M8x15	Pg	M8x15	∅	S1	215
	O	25	Cr	25		F1	50	Cr	50	∅	Y1	M12
	P1	35	Cr	35		F2	25	Cr	25	Couple d'entrée à vide		
	P2	35	Cr	35	2 x 1∅	Y7	12	µm	12			
	P3	35	Cr	35	2 x 4∅	Y6	17,5	µm	17,5	Ligne 1		
	P4	35	Cr	35	2 x 5∅	Y5	26	µm	26	Rigidité		
	T	17	Cr	17		M H6	12 ^{+0,011} ₀	Cmm	12,01		Ligne	
	U	32	Cr	32	⊥	m	0,05	Cmm	0,009	Rigidité torsionnelle (Nm/arcmin)	1	
2 x 1∅	Y3	M8x15	Pg	M8x15		N	71,5 ^{+0,1} _{-0,1}	Cmm	71,486	Rigidité radiale (N/µm)	1	
	R	226 ^{+0,2} _{+0,1}	Cmm	226,138	A	W	135 ^{+0,035} _{-0,035}	Cmm	135,014			
⊙	r	0,1	Cmm	0,015	//	w	0,03	/A	Cmm	0,004		

PIGNON SORTIE				Niveau de bruit	
			F5392	@1600 rpm en entrée (dB(A))	66,5
Cote sur 3 dents					
	G1	39,25 ⁰ _{-0,03}	Cmm	39,23	
↗	g1	0,022	Di	0,01	

Date: **05/03/2024**

Visa: **P.Vaslier**

Version: **A**