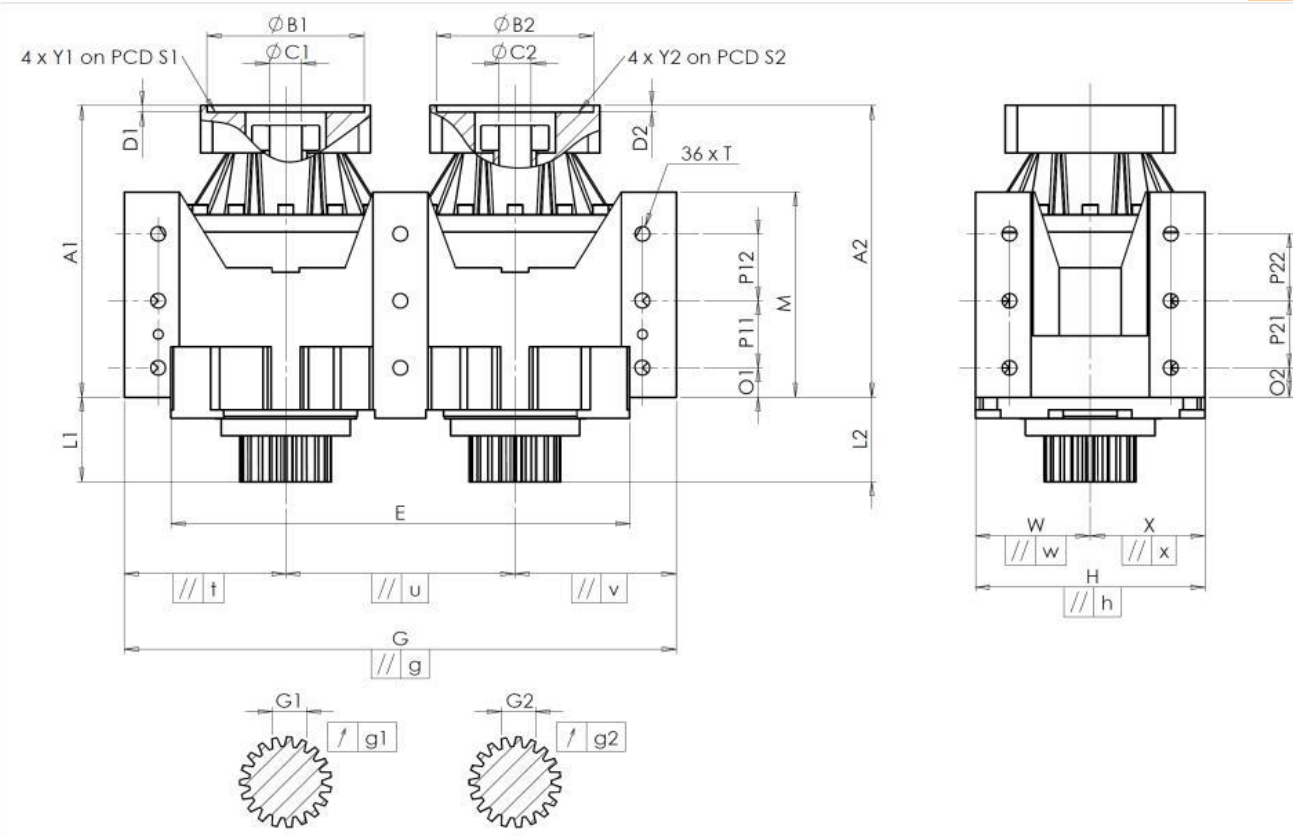


KUNDE: DMG BESTELLNUMMER: *141684 DMG
 VERTRETER: DECKEL MAHO Pfronten GmbH REDEX AUFTRAGSNR: 217666
 ARTIKEL: DRP5+M.46.3.H.35/48 SERIENNR: 908367
 ARTIKELNUMMER: RX129286-13 REFERENZ DES MOTORFLANSCHES: RX128583-01

ANSCHLÜSSE & AUSSENABMESSUNGEN: SN: 908367



Für die Montage, folgen Sie bitte unserem Dokument "User Manual DRP" (RX182/009)

BESONDERE ANMERKUNGEN:

GEHÄUSE		GEHÄUSE		MOTORFLANSCH							
Sollwert	Istwert	Sollwert	Istwert	Sollwert	Istwert						
	G3618	O1	50	Ø B1	181						
E	720 ⁰ _{-0,15} Cmm	719,959	P11	105	Cr	105					
G	920 ^{+0,3} _{-0,3} Cmm	920,063	P12	105	Cr	105					
// g	0,055	Cmm	0,018	M	320 ^{+0,1} _{-0,1} Cmm	320,008					
// t	0,055	Cmm	0,004	O2	50	Cr	50				
// u	0,04	Cmm	0,004	P21	105	Cr	105				
// v	0,055	Cmm	0,003	P22	105	Cr	105				
W	180	Cmm	179,986	Ø T	M30	Pg	M30				
// w	0,05	Cmm	0,002	ABTRIEBSRITZEL		Ø B2	181	µm	180,959		
X	180	Cmm	180,01			Zahnrad 1		Ø C2	38 ^{+0,05} _{+0,025} µm	38,04	
// x	0,05	Cmm	0,001	Zahnweite (über 3 Zähne)		D2	8	Cr	8,44		
H	360 ^{+0,045} _{-0,045} Cmm	359,997	G1	62,97 ⁰ _{-0,05} Cmm	62,93	Ø S2	215	Cr	215		
// h	0,03	Cmm	0,015	g1	0,03	Di	0,01	Ø Y2	M12	Pg	M12
A1	442	Cmm	442,41	Zahnrad 2		Linie		Steifigkeit			
L1	157	Cmm	157,2	Zahnweite (über 3 Zähne)		Verdrehsteifigkeit (Nm/arcmin)		1 1076,47			
A2	442	Cmm	442,593	G2	62,97 ⁰ _{-0,05} Cmm	62,94	Radiale Steifigkeit (N/µm)		2 1076,47		
L2	157	Cmm	157,191	g2	0,03	Di	0,02	1 1285			
		Leerlaufdrehmoment						2 1293			
		Linie 1		0,5 Nm				Geräuschpegel			
		Linie 2		0,6 Nm				@1000 rpm Eintrieb (dB(A))			
								64,0			

Datum: 30/01/2024
Version: A

Von: C DE MIRANDA

Die Abbildungen der Produkte dienen nur zur Darstellung