

CLIENTE: GURUTZPE TURNING **REF. PEDIDO:** *109671 GURUTZPE
DISTRIBUIDOR: **PEDIDO INTERNO:** 218259
DESIGNACIÓN: DRPX3.R1.91.4.H **NÚMERO DE SERIE:** 908364
REFERENCIA : RX135856-33 **REFERENCIA DE LA BRIDA MOTOR:** RX129630-02

Valor de carga mecánica

El valor de par de precarga mecánica en el DualDRIVE depende de la aplicación y de las características del accionamiento seleccionado.

El par de precarga óptimo para la aplicación puede ser incrementado, pero nunca exceder el valor máximo admitido por el accionamiento.

Un valor de precarga mayor disminuye el rendimiento y la vida útil del accionamiento.

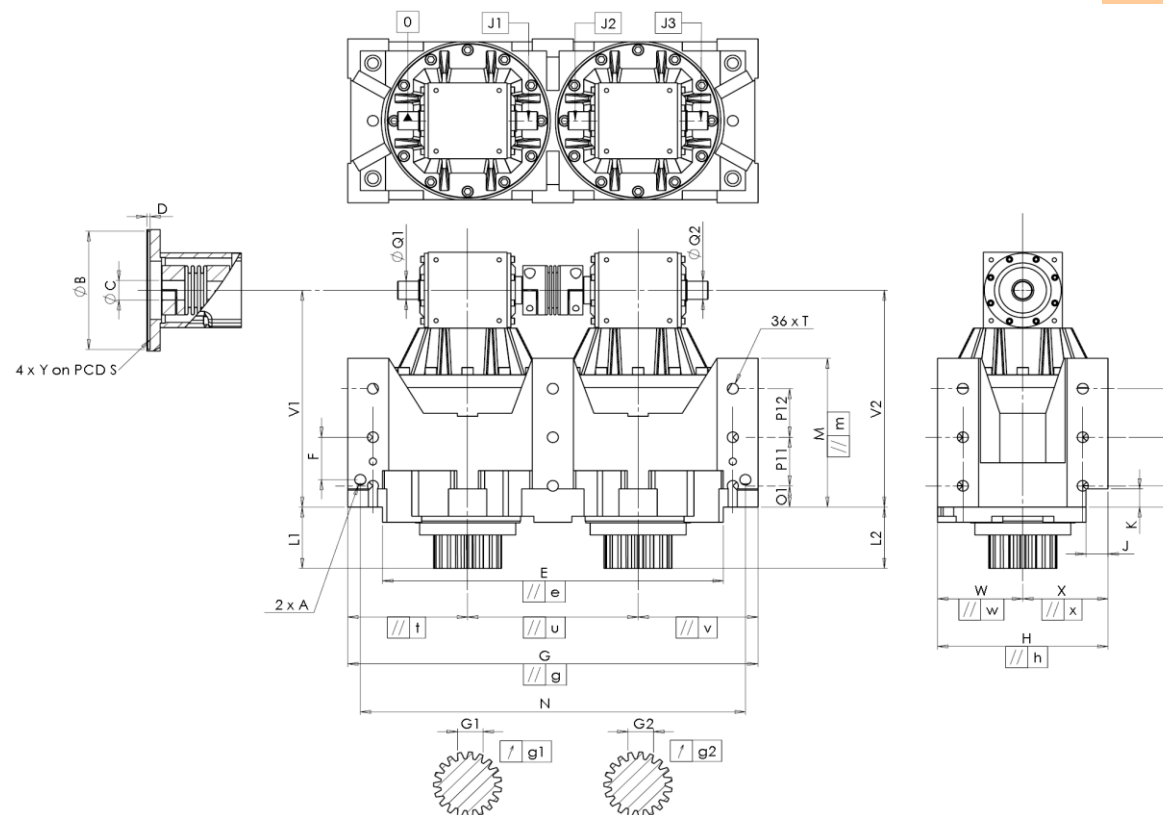
Par de carga óptimo Tp:	Según la aplicación y accionamiento
Par de carga máximo:	10 Nm

Para la instalación, por favor consulte el Manual de Usuario DRP (182/009)

OBSERVACIONES:

J1	/0	Di	-0,02
J2	/0	Di	0,01
J3	/0	Di	0

INTERFACES Y DIMENSIONES EXTERIORES: **SN:** 908364



General tolerance: Js13 Cmm Automatic / manual coordinate-measuring machine μm Micrometer Cr Calliper rule Di Dial indicator Pg Plug gauge

CARCASA				CARCASA				BRIDA MOTOR			
requerida		real		requerida		real		requerida		real	
		G423		O1	35	Cr	35	D224			
E	540 ⁰ _{-0,1}	Cmm	539,976	P11	80	Cr	80	∅ B	130 ^{+0,054} _{+0,014}	μm	130,05
G	650 ^{+0,2} _{-0,2}	Cmm	649,965	P12	80	Cr	80	∅ C	32 ^{+0,05} _{+0,025}	μm	32,025
// g	0,045	Cmm	0,016	O2	35	Cr	35	D	5	Cr	5,09
// t	0,045	Cmm	0,004	P21	80	Cr	80	∅ S	165	Cr	165
// u	0,035	Cmm	0,011	P22	80	Cr	80	∅ Y	M10	Pg	M10
// v	0,045	Cmm	0,007	∅ T	M20	Pg	M20				
W	135	Cmm	135,014	F	70	Cr	70				
// w	0,035	Cmm	0,008	N	610	Cr	610				
X	135	Cmm	135	∅ A	2 x M20	Pg	2 x M20				
// x	0,035	Cmm	0,006	PIÑÓN DE SALIDA							
H	270 ^{+0,04} _{-0,04}	Cmm	270,014	Piñón 1		F5384					
// h	0,02	Cmm	0,019	Medida cordal entre 3 dientes				Línea		Rigidez	
V1	357	Cmm	357,029	G1	39,25 ⁰ _{-0,03}	Cmm	39,23	Rigidez torsional (Nm/arcmin)	1	473,03	
L1	101	Cmm	101,074	g1	0,022	Di	0,01		2	473,03	
V2	357	Cmm	357,052	Piñón 2				Rigidez radial (N/μm)			
L2	101	Cmm	101,157	Medida cordal entre 3 dientes		F5379		1	966		
M	245 ^{+0,1} _{-0,1}	Cmm	245,038	G2	39,25 ⁰ _{-0,03}	Cmm	39,22	2	1009		
J	35	Cr	35	g2	0,022	Di	0,01	Nivel sonoro			
K	30	Cr	30	Par entrada sin carga				@1600 rpm entrada (dB(A))		72,5	
∅ Q1	30 ^{+0,009} _{-0,004}	Cmm	30,004	Línea		1,2 Nm					
∅ Q2	30 ^{+0,009} _{-0,004}	Cmm	30,001	Línea 2		1,2 Nm					

Fecha: 21/03/2024

Revisado: C DE MIRANDA

Versión: A

Las imágenes del producto son meramente ilustrativas.