

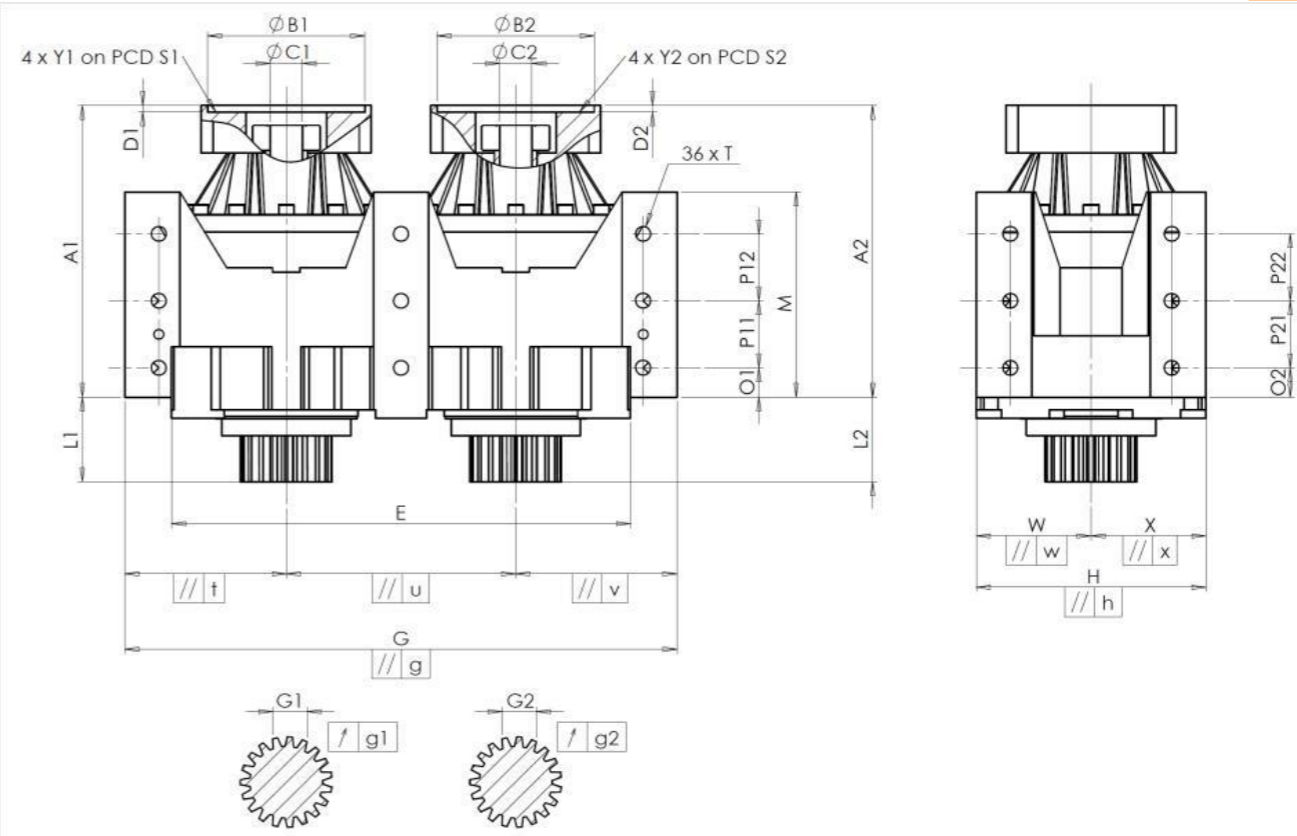
KUNDE: REDEX GmbH BESTELLNUMMER: *082301159 NSH
 VERTRETER: REDEX GmbH REDEX AUFTRAGSNR: 218205
 ARTIKEL: DRP2.M1.31.3.H.28/38 SERIENNR: 908292
 ARTIKELNUMMER: RX135309-12 REFERENZ DES MOTORFLANSCHES: RX129461-01

Für die Montage, folgen Sie bitte unserem Dokument "User Manual DRP" (RX182/009)

BESONDERE ANMERKUNGEN:

Die Abbildungen der Produkte dienen nur zur Darstellung

ANSCHLÜSSE & AUSSENABMESSUNGEN: SN: 908292



General tolerance: Js13 Cmm Automatic / manual coordinate-measuring machine µm Micrometer Cr Calliper rule Di Dial indicator Pg Plug gauge

GEHÄUSE				GEHÄUSE				MOTORFLANSCH					
Sollwert		Istwert		Sollwert		Istwert		Sollwert		Istwert			
		G414		O1	30	Cr	30	Ø	B1	131	µm	13,956	
E	460 ⁰ _{-0,05}	Cmm	459,972	P11	75	Cr	75	Ø	C1	32 ^{+0,05} _{+0,025}	µm	32,05	
G	560 ^{+0,1} _{-0,1}	Cmm	560,016	P12	75	Cr	75	D1	5	Cr	5,479		
//	g	0,045	Cmm	0,038	M	210 ^{+0,1} _{-0,1}	Cmm	210,004	Ø	S1	165	Cr	165
//	t	0,045	Cmm	0,001	O2	30	Cr	30	Ø	Y1	M10	Pg	M10
//	u	0,03	Cmm	0,004	P21	75	Cr	75	Ø	Y2	M10	Pg	M10
//	v	0,045	Cmm	0,001	P22	75	Cr	75	Ø	B2	131	µm	130,965
W	115	Cmm	114,978	Ø	T	M16	Pg	M16	Ø	C2	32 ^{+0,05} _{+0,025}	µm	32,05
//	w	0,03	Cmm	0,007	ABTRIEBSRITZEL Zahnrad 1 F4856 Zahnweite (über 4 Zähne)				Ø	D2	5	Cr	5,509
X	115	Cmm	115,018	G1					44,27 ⁰ _{-0,03}	Cmm	44,265	Ø	S2
//	x	0,03	Cmm	0,006	g1	0,022	Di	0,01	Ø	Y2	M10	Pg	M10
H	230 ^{+0,025} _{-0,025}	Cmm	229,996	Zahnrad 2 F4810 Zahnweite (über 4 Zähne)				Linie		Steifigkeit			
//	h	0,02	Cmm	0,009	G2	44,27 ⁰ _{-0,03}	Cmm	44,25	Verdrehsteifigkeit (Nm/arcmin)		1	287	
A1	282	Cmm	282,663	g2	0,022	Di	0,01	Radiale Steifigkeit (N/µm)		2	270		
L1	85	Cmm	84,98	Leerlaufdrehmoment				Geräuschpegel					
A2	282	Cmm	282,706	Linie 1		0,6 Nm		@1600 rpm Eintrieb (dB(A))		68,5			
L2	85	Cmm	84,964	Linie 2		0,6 Nm							

Datum: 16/01/2024

Von: C DE MIRANDA

Version: A