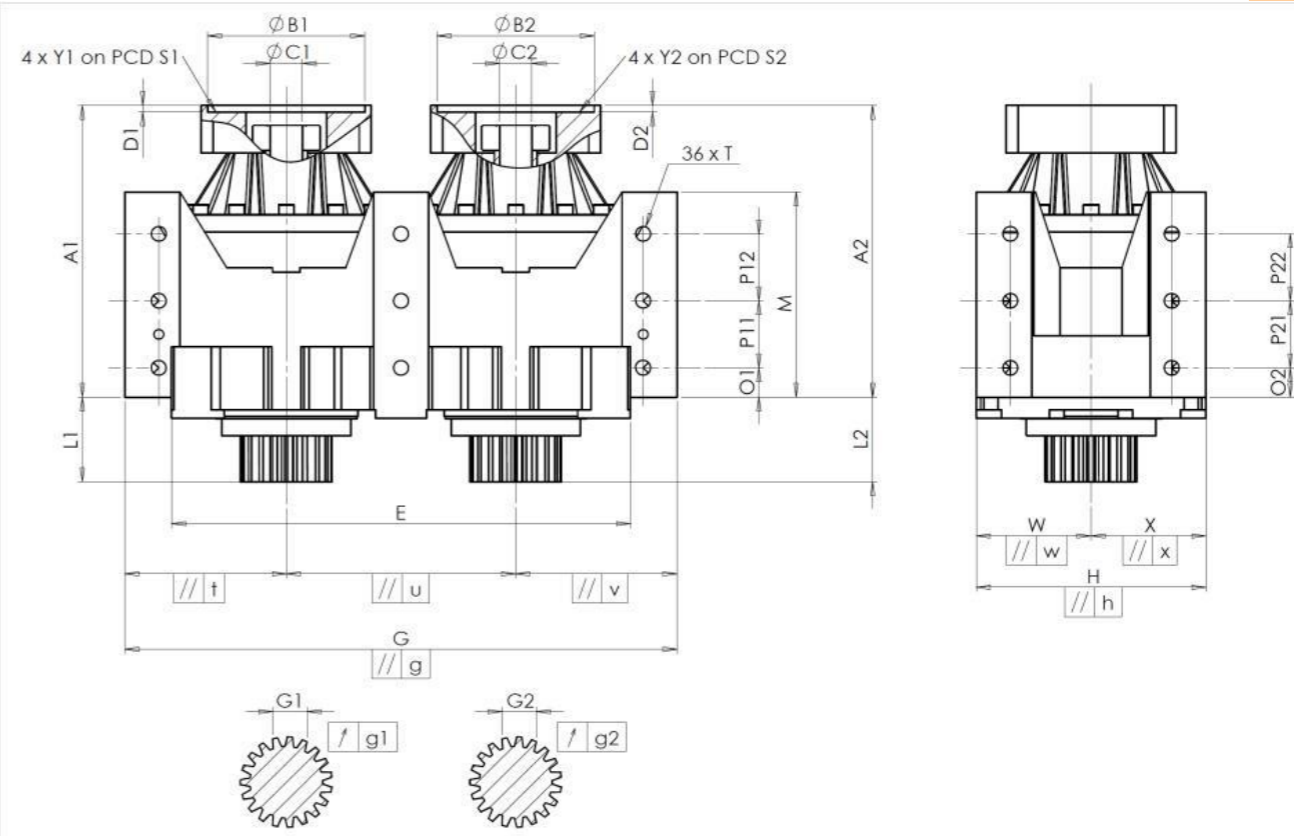


KUNDE: REDEX GmbH BESTELLNUMMER: \*082201479  
 VERTRETER: REDEX GmbH REDEX AUFTRAGSNR: 217456  
 ARTIKEL: DRP2.M1.31.3.H.28/38 SERIENNR: 907537  
 ARTIKELNUMMER: RX135309-12 REFERENZ DES MOTORFLANSCHES: RX129461-01

ANSCHLÜSSE & AUSSENABMESSUNGEN: SN: 907537



Für die Montage, folgen Sie bitte unserem Dokument "User Manual DRP" (RX182/009)

BESONDERE ANMERKUNGEN:

GEHÄUSE		GEHÄUSE		MOTORFLANSCH						
Sollwert	Istwert	Sollwert	Istwert	Sollwert	Istwert					
	G411	O1	30	Cr	30					
E	460 <sup>0</sup> <sub>-0,05</sub> Cmm	459,977	P11	75	Cr	75				
G	560 <sup>+0,1</sup> <sub>-0,1</sub> Cmm	559,987	P12	75	Cr	75				
// g	0,045 Cmm	0,008	M	210 <sup>+0,1</sup> <sub>-0,1</sub> Cmm	209,967	Ø B1	131	µm	130,84	
// t	0,045 Cmm	0,001	O2	30	Cr	30	Ø C1	32 <sup>+0,05</sup> <sub>+0,025</sub> µm	32,025	
// u	0,03 Cmm	0,006	P21	75	Cr	75	D1	5	Cr	5,47
// v	0,045 Cmm	0,001	P22	75	Cr	75	Ø S1	165	Cr	165
W	115 Cmm	114,995	Ø T	M16	Pg	M16	Ø Y1	M10	Pg	M10
// w	0,03 Cmm	0,009	<b>ABTRIEBSRITZEL</b>		Ø B2	131	µm	130,85		
X	115 Cmm	115,026	<b>Zahnrad 1</b>		F2745	Ø C2	32 <sup>+0,05</sup> <sub>+0,025</sub> µm	32,035		
// x	0,03 Cmm	0,007	<b>Zahnweite (über 4 Zähne)</b>			D2	5	Cr	5,48	
H	230 <sup>+0,025</sup> <sub>-0,025</sub> Cmm	230,021	G1	44,27 <sup>0</sup> <sub>-0,03</sub> Cmm	44,25	Ø S2	165	Cr	165	
// h	0,02 Cmm	0,02	g1	0,022 Di	0,01	Ø Y2	M10	Pg	M10	
A1	282 Cmm	282,696	<b>Zahnrad 2</b>		F2753	<b>Linie</b>		<b>Steifigkeit</b>		
L1	85 Cmm	85,143	<b>Zahnweite (über 4 Zähne)</b>			Verdrehsteifigkeit (Nm/arcmin)	1	243,75		
A2	282 Cmm	282,557	G2	44,27 <sup>0</sup> <sub>-0,03</sub> Cmm	44,25	Radiale Steifigkeit (N/µm)	1	580		
L2	85 Cmm	85,174	g2	0,022 Di	0,01	<b>Geräuschpegel</b>				
<b>Leerlaufdrehmoment</b>		Linie 1		0,9 Nm	@1600 rpm Eintrieb (dB(A))		67,0			
		Linie 2		1 Nm						

Datum: 16/05/2023

Von: P VASLIER

Version: A

Die Abbildungen der Produkte dienen nur zur Darstellung