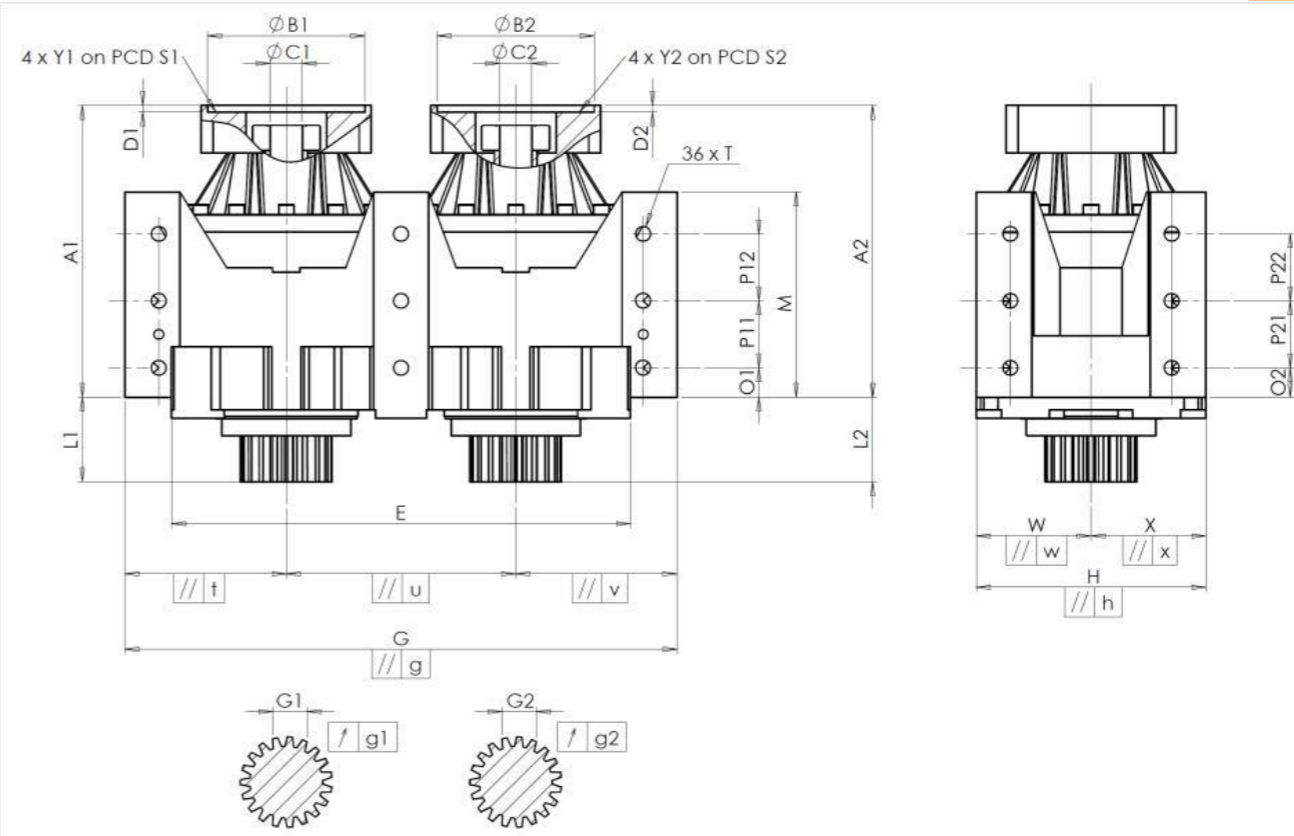


KUNDE: AXA BESTELLNUMMER: *BE22-006359-SME AXA
 VERTRETER: REDEX GmbH REDEX AUFTRAGSNR: 217339
 ARTIKEL: DRP2.M1.17.3.H.28/38 SERIENNR: 907481
 ARTIKELNUMMER: RX135309-41 REFERENZ DES MOTORFLANSCHES: RX129461-01

ANSCHLÜSSE & AUSSENABMESSUNGEN: SN: 907481



Für die Montage, folgen Sie bitte unserem Dokument "User Manual DRP" (RX182/009)

BESONDERE ANMERKUNGEN:

GEHÄUSE		GEHÄUSE		MOTORFLANSCH						
Sollwert	Istwert	Sollwert	Istwert	Sollwert	Istwert					
	G1140	O1	30	Cr	30					
E	460 ⁰ _{-0,05} Cmm	459,973	P11	75	Cr	75				
G	560 ^{+0,1} _{-0,1} Cmm	559,918	P12	75	Cr	75				
// g	0,045 Cmm	0,014	M	210 ^{+0,1} _{-0,1} Cmm	209,903	Ø B1	131	µm	130,96	
// t	0,045 Cmm	0,001	O2	30	Cr	30	Ø C1	32 ^{+0,05} _{+0,025} µm	32,025	
// u	0,03 Cmm	0,004	P21	75	Cr	75	D1	5	Cr	5,49
// v	0,045 Cmm	0,001	P22	75	Cr	75	Ø S1	165	Cr	165
W	115 Cmm	114,994	Ø T	M16	Pg	M16	Ø Y1	M10	Pg	M10
// w	0,03 Cmm	0,001	ABTRIEBSRITZEL		Ø B2	131	µm	130,95		
X	115 Cmm	115,004	Zahnrad 1		F781	Ø C2	32 ^{+0,05} _{+0,025} µm	32,035		
// x	0,03 Cmm	0,002	Zahnweite (über 4 Zähne)			D2	5	Cr	5,49	
H	230 ^{+0,025} _{-0,025} Cmm	229,999	G1	44,27 ⁰ _{-0,03} Cmm	44,25	Ø S2	165	Cr	165	
// h	0,02 Cmm	0,019	g1	0,022 Di	0,005	Ø Y2	M10	Pg	M10	
A1	282 Cmm	282,508	Zahnrad 2		F773	Linie		Steifigkeit		
L1	85 Cmm	85,061	Zahnweite (über 4 Zähne)			Verdrehsteifigkeit (Nm/arcmin)	1	243,75		
A2	282 Cmm	282,506	G2	44,27 ⁰ _{-0,03} Cmm	44,25	Radiale Steifigkeit (N/µm)	1	568		
L2	85 Cmm	85,116	g2	0,022 Di	0,01		2	632		
Leerlaufdrehmoment						Geräuschpegel				
Linie 1						@1600 rpm Eintrieb (dB(A))				
Linie 2						69,0				

Datum: 03/04/2023

Von: C DE MIRANDA

Version: A

Die Abbildungen der Produkte dienen nur zur Darstellung