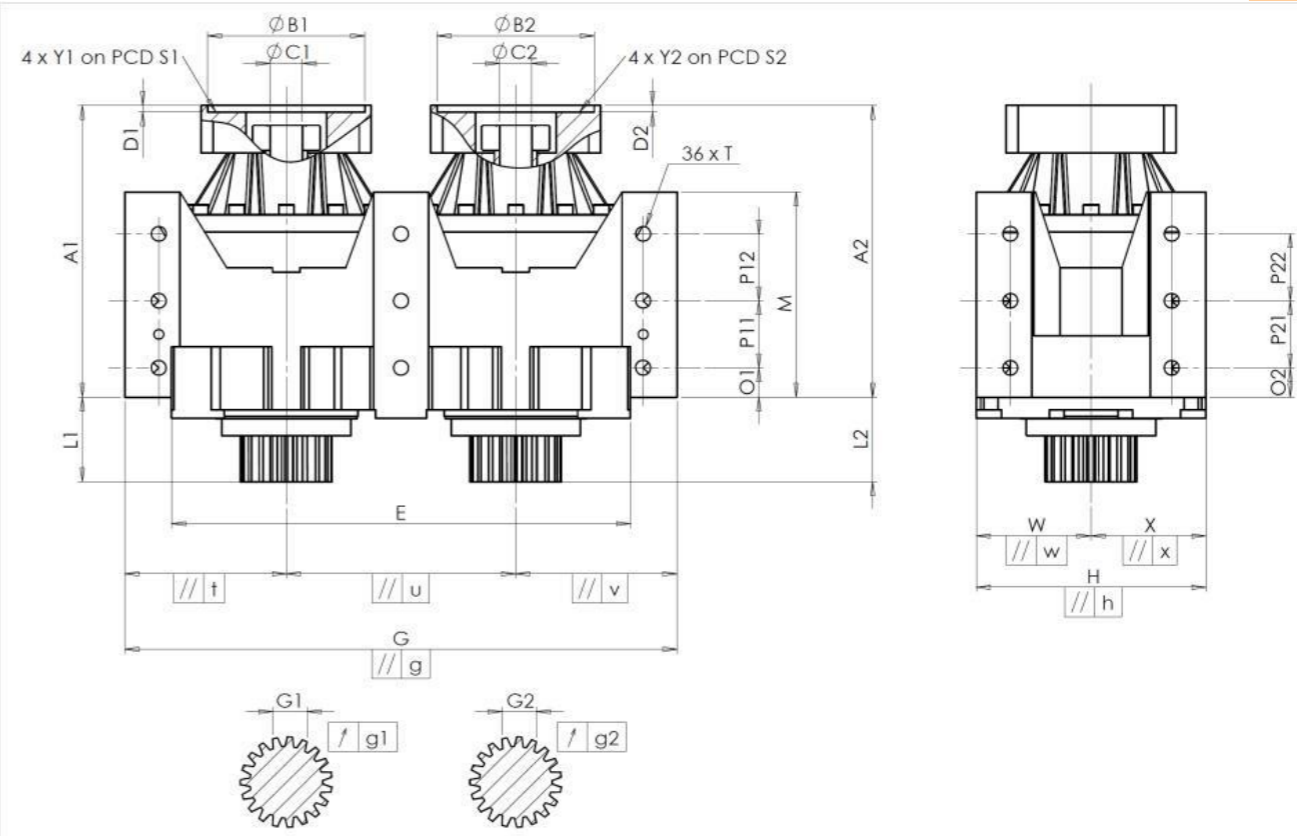


KUNDE: DMG BESTELLNUMMER: *985532 DMG
 VERTRETER: DECKEL MAHO Pfronten GmbH REDEX AUFTRAGSNR: 216244
 ARTIKEL: DRP5+M.46.3.H.35/48 SERIENNR: 907033
 ARTIKELNUMMER: RX129286-13 REFERENZ DES MOTORFLANSCHES: RX128583-01

ANSCHLÜSSE & AUSSENABMESSUNGEN: SN: 907033



Für die Montage, folgen Sie bitte unserem Dokument "User Manual DRP" (RX182/009)

BESONDERE ANMERKUNGEN:

GEHÄUSE		GEHÄUSE		MOTORFLANSCH	
Sollwert	Istwert	Sollwert	Istwert	Sollwert	Istwert
	F139	O1	50	Ø B1	181
E	720 ⁰ _{-0,15} Cmm	P11	105	Ø C1	38 ^{+0,05} _{+0,025} µm
G	920 ^{+0,3} _{-0,3} Cmm	P12	105	D1	8
// g	0,055 Cmm	M	320 ^{+0,1} _{-0,1} Cmm	Ø S1	215
// t	0,055 Cmm	O2	50	Ø Y1	M12
// u	0,04 Cmm	P21	105	Ø B2	181
// v	0,055 Cmm	P22	105	Ø C2	38 ^{+0,05} _{+0,025} µm
W	180 Cmm	Ø T	M30	D2	8
// w	0,05 Cmm	ABTRIEBSRITZEL		Ø S2	215
X	180 Cmm	Zahnrad 1 H2484		Ø Y2	M12
// x	0,05 Cmm	Zahnweite (über 3 Zähne)			
H	360 ^{+0,045} _{-0,045} Cmm	G1	62,97 ⁰ _{-0,05} Cmm		
// h	0,03 Cmm	g1	0,03 Di		
A1	442 Cmm	Zahnrad 2 H2485			
L1	157 Cmm	Zahnweite (über 3 Zähne)			
A2	442 Cmm	G2	62,97 ⁰ _{-0,05} Cmm		
L2	157 Cmm	g2	0,03 Di		
		Leerlaufdrehmoment			
		Linie 1	1,3 Nm		
		Linie 2	1,3 Nm		

	Linie	Steifigkeit
Verdrehsteifigkeit (Nm/arcmin)	1	1076,47
	2	1076,47
Radiale Steifigkeit (N/µm)	1	1423
	2	1254

Geräuschpegel	
@1000 rpm Eintrieb (dB(A))	67,5

Datum: 14/02/2023

Von: C DE MIRANDA

Version: A

Die Abbildungen der Produkte dienen nur zur Darstellung