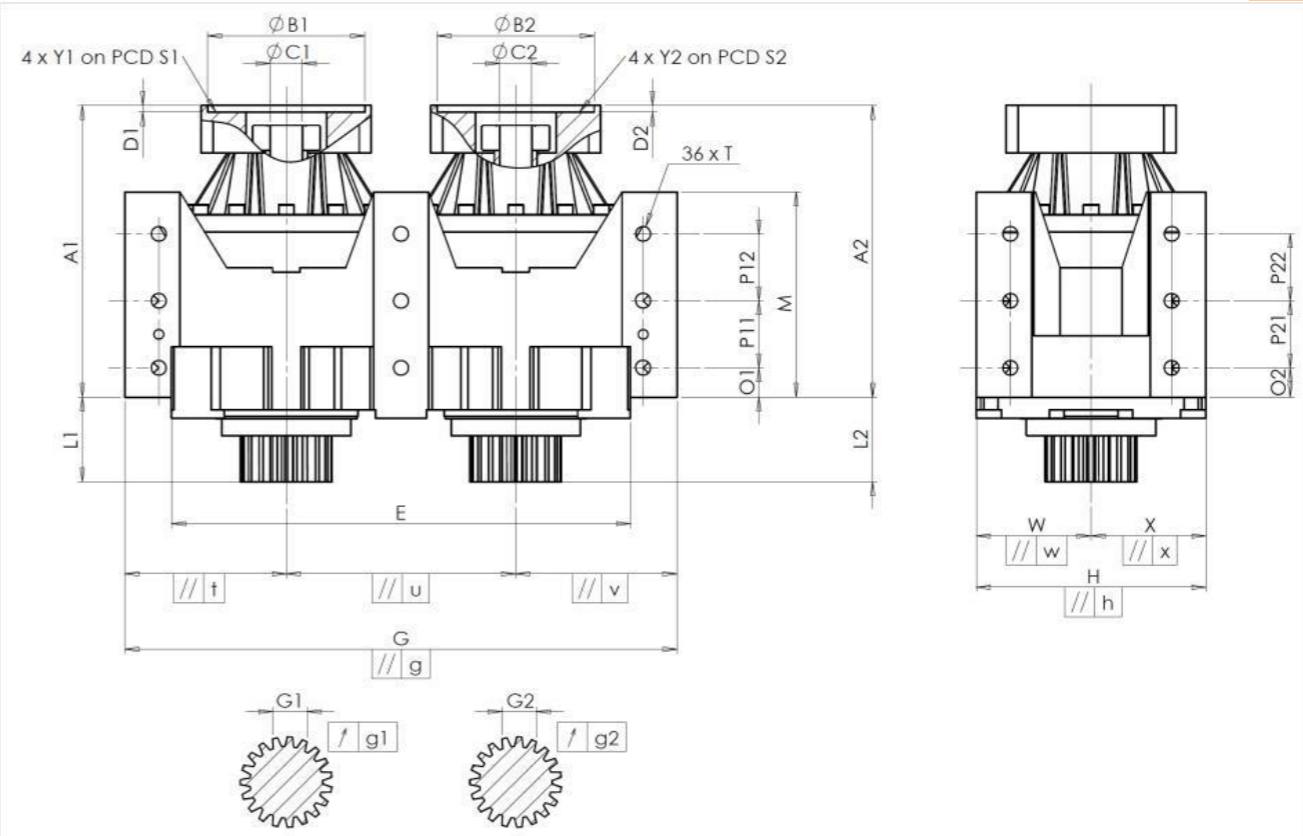


KUNDE: DMG BESTELLNUMMER: 985532 DMG  
 VERTRETER: DECKEL MAHO Pfronten GmbH REDEX AUFTRAGSNR: 216244  
 ARTIKEL: DRP5+M.46.3.H.35/48 SERIENNR: 906420  
 ARTIKELNUMMER: RX129286-13 REFERENZ DES MOTORFLANSCHES: RX128583-01

ANSCHLÜSSE & AUSSENABMESSUNGEN: SN: 906420



Für die Montage, folgen Sie bitte unserem Dokument "User Manual DRP" (RX182/009)

BESONDERE ANMERKUNGEN:

GEHÄUSE		GEHÄUSE		MOTORFLANSCH	
Sollwert	Istwert	Sollwert	Istwert	Sollwert	Istwert
	E5357	O1	50	Cr	50
E	720 <sup>0</sup> <sub>-0,15</sub> Cmm	P11	105	Cr	105
G	920 <sup>+0,3</sup> <sub>-0,3</sub> Cmm	P12	105	Cr	105
// g	0,055 Cmm	M	320 <sup>+0,1</sup> <sub>-0,1</sub> Cmm	Cr	320,051
// t	0,055 Cmm	O2	50	Cr	50
// u	0,04 Cmm	P21	105	Cr	105
// v	0,055 Cmm	P22	105	Cr	105
W	180 Cmm	Ø T	M30	Pg	M30
// w	0,05 Cmm	<b>ABTRIEBSRITZEL</b>			
X	180 Cmm	<b>Zahnrad 1</b>		J182	
// x	0,05 Cmm	<b>Zahnweite (über 3 Zähne)</b>			
H	360 <sup>+0,045</sup> <sub>-0,045</sub> Cmm	G1	62,97 <sup>0</sup> <sub>-0,05</sub> Cmm	62,95	
// h	0,03 Cmm	g1	0,03	Di	0,01
A1	442 Cmm	<b>Zahnrad 2</b>		J175	
L1	157 Cmm	<b>Zahnweite (über 3 Zähne)</b>			
A2	442 Cmm	G2	62,97 <sup>0</sup> <sub>-0,05</sub> Cmm	62,95	
L2	157 Cmm	g2	0,03	Di	0,01
<b>Leerlaufdrehmoment</b>					
		Linie 1		1,8 Nm	
		Linie 2		1,8 Nm	
<b>Geräuschpegel</b>					
@1000 rpm Eintrieb (dB(A))					
				Linie	Steifigkeit
Verdrehsteifigkeit (Nm/arcmin)				1	1076,47
				2	1076,47
Radiale Steifigkeit (N/µm)				1	1333
				2	1454
				62,5	

Datum: 05/09/2022

Von: C DE MIRANDA

Version: A

Die Abbildungen der Produkte dienen nur zur Darstellung